

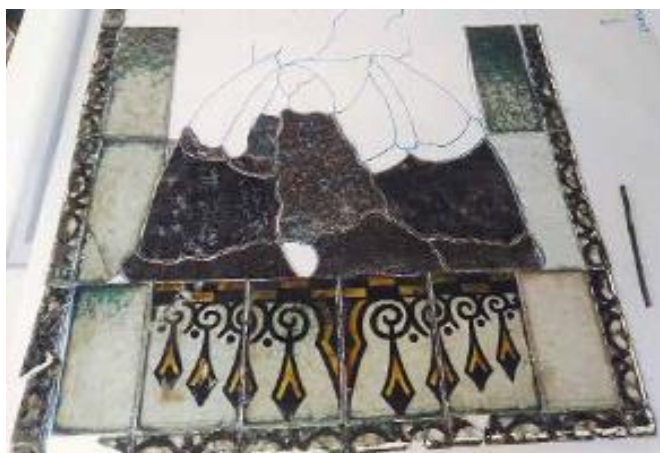


TITELTHEMA

Bodentiefe Fenster

- 32 *GFF-Experten: So schaffen Sie fließende Übergänge*
Kirsten Friedrichs
- 35 Mehr Möglichkeiten für Hebeschiebe-Systeme
- 36 Frischluft trotz verriegelter Fenster
- 37 So gelingt die Abdichtung bodentiefer Elemente
- 38 Neuer Parallelschiebeleicht-Beschlag – mit Sicherheit rundum dicht

Seite 31



WUNSCHTHEMA:

Bleiverglasung

- 82 *GFF-Experten: Bleiverglasung – (k)eine schöne Arbeit?*
Matthias Metzger
- 85 Pro & Contra: Ist es heute noch wichtig, die Bleiverglasung zu beherrschen?

Seite 82

6 PERSONALIEN

8 NACHRICHTEN

14 AKTUELLES

18 TECHNISCHE BERATUNG

- 18 *GFF-Praxistipp: So glasen Sie schnell und sicher ein*
- 20 Warum Hanno auf Aus- und Weiterbildung setzt
- 22 Hier haben Viren und Schadstoffe keine Chance
- 23 Dieses Lüftungssystem lässt die Wände atmen
- 24 Stabilisierungskonsole für Hebeschiebe-Anlagen
- 26 *GFF-Experten: Schweres Heben leicht gemacht*
Fiona Kellner
- 28 *GFF-Experten: Was gibt es Neues beim GFF BW?*
Kirsten Friedrichs
- 30 Fenstermontage im Ziegelmauerwerk

40 GLAS

- 40 *GFF-Umfrage: Welche Erwartungen haben Sie an das Jahr 2021?*
- 42 *GFF-Experten: Hygieneschutzwand für die Uniklinik Tübingen*
Max Frehner
- 44 *GFF-Experten: Weltneuheit für den Kampf gegen Viren*
Kirsten Friedrichs
- 46 *GFF-Experten: Neues Brandschutzglas – in nur vier Jahren vom Labor in die Produktion*
Kirsten Friedrichs
- 48 *GFF-Experten: Synergiepotenzial vorhanden – Xavannah wird eine Tochter von A+W*
Matthias Metzger
- 50 *GFF vor Ort: Intelligente Roboterlösung für Losgröße eins*
Kirsten Friedrichs
- 52 Glasdächer als Allroundhelfer am Haus
- 54 Das Isolierglasgeschäft als Lichtblick in der Krise
- 55 Dank Digitalisierung den Ofen immer im Blick
- 56 *GFF-Experten: Serie „Gestalten mit Glas“, Teil 82*
Kirsten Friedrichs

58 GLASKUNST

- 58 *GFF-Experten: Die Niemeyer Sphere in Leipzig*
Regine Krüger

60 FENSTER

- 60 *GFF vor Ort: Der Fensterbauer des Jahres 2020 in der Kategorie Produktentwicklung und Fertigung*
Reinhold Kober
- 62 Auf zum Netzwerk-Partnertag von Oliver Frey
- 63 *GFF-Experten: Vorab-Zargen sind auf dem Vormarsch*
Christian Lunkenheimer
- 64 Fenster und Türen mit IT-Schnittstelle
- 65 Gealan geht mit dem Digitalen Internationalen Zukunftsforum 2021 an den Start

- 66 **GFF-Experten:** Wie Helmut Meeth seine Fenster digitalisiert
Matthias Metzger
- 68 **Jubiläum:** Basys hat seit 25 Jahren die Tür im Blick
- 70 **GFF-Experten:** Roto trotz dem Corona-Taumel
Matthias Metzger
- 72 **Nullschwelle:** Vorfertigung sorgt für hohes Maß an Abdichtungssicherheit
- 74 **Mehr Transparenz** für den Sommergarten
- 76 **Unverwechselbare** Haustüren
- 77 **Aldra:** Neue Beschichtungsanlage für die Holzfensterfertigung

78 FASSADE

- 78 **Schüco Parkhaus:** Hier wird die Gebäudehülle zum schimmernden Kokon
- 80 Das bietet Ihnen die Bau Online 2021
- 81 Fassadenlösung gewinnt German Design Award

86 BUSINESS

- 86 **Firmenwagen** für das Holzhandwerk bietet großes Ladevolumen
- 87 **Künstliche Intelligenz** für bessere Glasqualität
- 88 **GFF-Experten:** So verhelfen Sie Ihren Azubis zu mehr Selbstständigkeit
Christian Lunkenheimer

90 REFERENZEN

- 90 **Neue Schließanlage** für das Rhein Energie Stadion in Köln

92 INNOVATIONEN

93 LITERATUR

- 93 **GFF-Experten:** „Fußball findet auch im Kopf statt“
Christian Lunkenheimer

94 RUBRIKEN

- 87 Titelseitenerklärung
- 94 Impressum
- 94 Branchenführer/Rubrikanzeigen
- 98 Das Letzte von der Baustelle/Vorschau/ Inserentenverzeichnis



TECHNISCHE BERATUNG

Kauf und Leasing:
Diese Hebe-Lösungen entlasten Mitarbeiter

Seite 26



FENSTER

Hidden Champion:
Der Fensterbauer des Jahres 2020

Seite 60



BUSINESS

Expertentipps: So fördern Sie unsichere Azubis

Seite 88

hilzinger

75
Jahre

Tradition &
Leidenschaft



Dirk Bauelemente & Montageservice

“ Ich brauche nicht viele Partner, sondern den richtigen. Mit hilzinger habe ich diesen gefunden. ”

Vollsortiment: Fenster & Türen in allen Rahmenmaterialien | Vertriebsunterstützung | Expertenhilfe, z.B. bei Lüftungs- und Montagethemen.

Sie interessieren sich für eine Partnerschaft?

Rufen Sie uns an oder besuchen Sie unseren virtuellen Partnertag 2021.

Anmeldung:

www.hilzinger.de/partnertag2021

Tel.: +49 (0) 7852 / 919-260

marketing@hilzinger.de

hilzinger®

Deutschlands große Fenstermarke.