

# Inhalt



44



24



31

## Branche

- 06 Einwurf**  
Von Svenja Reichardt
- 06 Blitzumfrage**  
Müssen Sie häufig auf der Baustelle Bedenken anmelden?
- 08 Kurz berichtet**
- 10 Verband der Hersteller elastischer Bodenbeläge (FEB)**  
Arbeitskreis Technik tagte in Augustdorf
- 10 Verband der Hersteller elastischer Bodenbeläge (FEB)**  
AK Markt & Wissen zu Gast bei Ungricht
- 11 Lägler**  
Tools Day – ganz nah am Boden
- 11 Staatliche Berufsschule Neustadt/Aisch**  
Unverhoffte Werkzeugspende
- 12 Fußbodentag 2023**  
Speed-Dating in Oberbayern
- 14 Hain Naturböden**  
Neuen Showroom eröffnet
- 15 Jordan**  
Vorhang auf für Dillenburg

- 16 Neuer Restauratorenkurs in Fulda**  
Kulturgut handwerklich erhalten
- 18 Messe EPF**  
Bühne frei fürs Handwerk
- 20 Unsere Berufsschulen, Teil 6**  
Max-Bill-Schule, OSZ Planen Bauen Gestalten, Berlin
- 22 Vier-Tage-Woche**  
Freitags steht die Baustelle still
- 24 PCI-Gruppe**  
Am Wachstumsplan festhalten
- 26 Moso**  
Wie grün ist Bambus eigentlich?
- 28 EPLF: der Laminatmarkt 2022**  
Ein weltweit schwieriges Jahr

## Azubi-Werkstatt

- 30 Social Media im Handwerk**  
Auszubildende als Experten
- 31 Azubi des Monats**  
Bled Muqaj
- 31 Gesellenstück des Monats**  
Annalisa Reith, Parkettlegerin

## Fussbodentechnik

- 32 Orientierende CM-Messung vom Sachverständigen vor der Parkettverlegung**  
Mit Sachverstand auf Nummer sicher
- 34 Serie: Aus Fehlern anderer lernen**  
Ist der Bodenleger der Dumme?
- 38 bwd Fachinfo**
- 39 Einer von uns**  
Benedikt Ramming aus Eckersdorf
- 40 Verband der Deutschen Parkettindustrie (vdpi)**  
Edle Holzböden in neuem Glanz
- 42 Feuchtigkeitsmessung verschiedener Estricharten inklusive Sonderprodukte**  
Der Weg zum richtigen Wert
- 44 Baustellenpraxis**  
Mit Schliff vom Boden zum Tisch
- 46 Forum Handwerk**



## Produkt

- 48 diesmal mit Produkten von:**  
Windmöller, Interface, Tarkett,  
Joka, Stauf, Coretec, Kiesel,  
Decor-Union, Meisterwerke,  
Mapei, FN Neuhofer

## Objekt

- 56 diesmal mit Objekten von:**  
Haro Akustik, Nora Systems, Mapei,  
Windmöller

## Österreich

- 60 Holzbeläge im Außenbereich**  
Den Anforderungen gewachsen
- 62 Meisterprüfung in Oberösterreich**  
Alle 19 haben bestanden
- 64 bwd im Gespräch**  
Gerhard Dürnberger, Leitung Mar-  
keting und Produktentwicklung,  
Prokurist der Kaindl GmbH
- 66 Uzin**  
Neuer Fachberater in Österreich
- 67 Rele**  
Abdeckplatten für alle Fälle
- 67 Gerflor Österreich**  
Veränderung in der Geschäfts-  
führung
- 68 Finanzielle Unterstützung für  
Meister- und Befähigungs-  
prüfungen**  
Kostenlose Meisterprüfung soll  
kommen

## 68 Mein Standpunkt

Kostenfreie Meisterprüfung –  
na endlich!

## 69 Admonter

Raumkonzepte aus Naturholz  
verbessern die Akustik

## 69 Janser

Beläge kabellos entfernen

## Service

## 70 Steuer, Recht, Finanzen

## 71 Personalien

## 72 Vorschau/Impressum

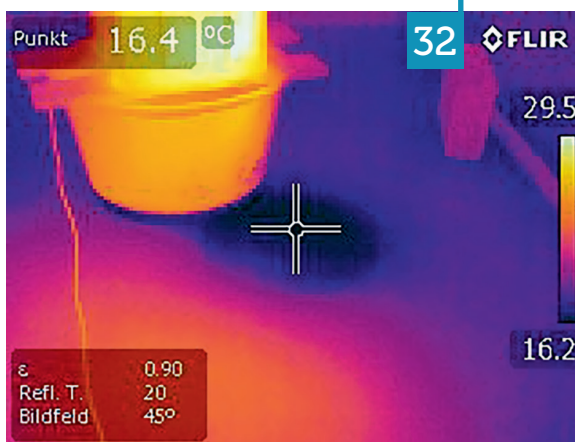
Bitte beachten Sie in dieser Ausgabe  
die Beilage Messeplaner zur EPF 2023,  
12. Internationale Fachmesse für den  
Fußbodenbau in der Bayerischen Bau-  
Akademie Feuchtwangen.

Orientierende CM-Messung vom Sachverständigen vor der Parkettverlegung

## Mit Sachverstand auf Nummer sicher

Mehrere Hundert Quadratmeter mit Fischgrät-parkett und umlaufendem Fries zu gestalten, ist ein handwerkliches Highlight. Der Parkettleger wollte sichergehen, dass sein Auftrag von Anfang an in richtigen Bahnen verläuft, und zog einen Sachverständigen hinzu. Was dieser feststellte, lesen Sie ab Seite 32.

Bild: Dieter Humm



34

Serie: Aus Fehlern anderer lernen

## Ist der Bodenleger der Dumme?

Häufig werden bei selbstliegenden Teppichfliesen Aufschüsselungen, Formänderungen sowie teilweise offene Fugenspalten zwischen den Fliesen gerügt. Der Beitrag ab Seite 34 zeigt an einem Beispiel die Ursachen und beschreibt deren Vermeidung.

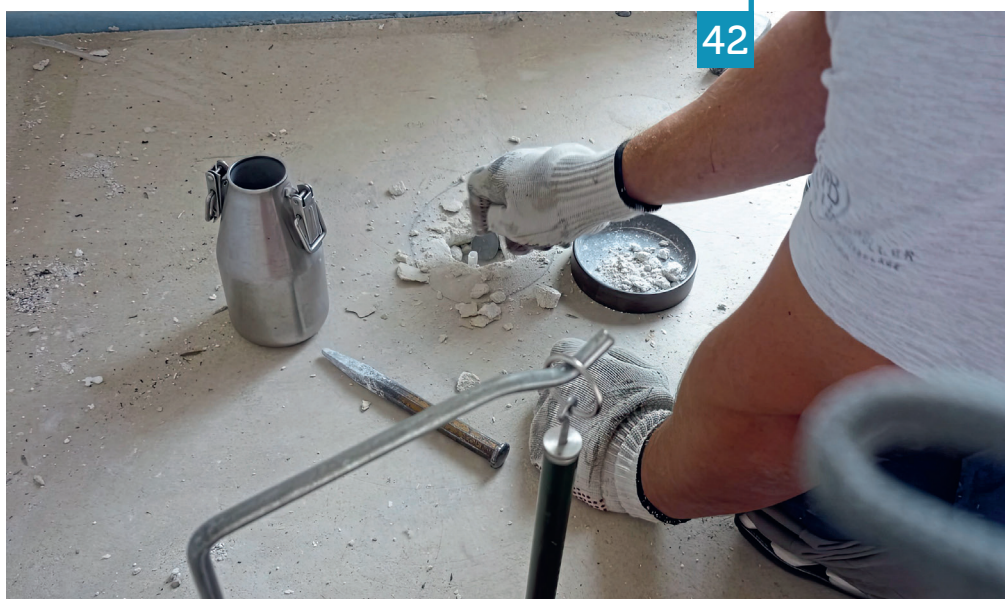
Bild: iba-Institut

Feuchtigkeitsmessung verschiedener Estricharten inklusive Sonderprodukte

## Der Weg zum richtigen Wert

Als alternative Messmethoden sind elektrische Widerstandsmessungen und kapazitive Messmethoden sowie die KRL-Prüfung bekannt. Diese Methoden können zusätzliche Aufschlüsse liefern. Letztendlich bleibt jedoch die CM-Messung ausschlaggebend. Zu diesem Fazit kommt Dr. A. Unger im Beitrag ab Seite 42.

Bild: Dr. A. Unger



42